

ENADE
EXAME NACIONAL DE
DESEMPENHO DE
ESTUDANTES



SINAES
Sistema Nacional de Avaliação da Educação Superior

ENADE 2010

Relatório de Curso

BIOMEDICINA

FACULDADE MARIA MILZA

CRUZ DAS ALMAS

Apresentação

O Instituto Nacional de Estudos e Pesquisas Educacionais Anísio Teixeira (INEP) apresenta o Relatório do Curso com os resultados do Exame Nacional de Desempenho de Estudantes (Enade) de 2010, realizado no dia 21 de novembro em 2261 locais de provas de 1327 municípios.

A prova do ENADE/2010, com duração total de 4 (quatro) horas, apresentou um componente de avaliação da Formação Geral comum aos cursos de todas as áreas e um Componente Específico de cada área.

Com referência à prova dos estudantes e a alguns resultados obtidos do Questionário de Impressões sobre a prova e do Questionário do Estudante, registrou-se, neste relatório, o desempenho dos estudantes do curso de

BIOMEDICINA

- do(a) FACULDADE MARIA MILZA

- no município de(o) CRUZ DAS ALMAS

O ENADE, como parte do Sistema Nacional de Avaliação da Educação Superior (SINAES), objetiva aferir o desempenho dos estudantes em relação aos conteúdos programáticos previstos nas diretrizes curriculares do respectivo curso de graduação, às suas habilidades para ajustamento às exigências decorrentes da evolução do conhecimento e às suas competências para compreender temas exteriores ao âmbito específico de sua profissão, ligados às realidades brasileira e mundial e a outras áreas do conhecimento.

A avaliação do ENADE incluiu dois grupos de estudantes, os quais se encontravam em momentos distintos de sua graduação: um grupo, considerado Ingressante, que estava no final do primeiro ano e outro grupo, considerado Concluinte, que cursava o último ano. Os dois grupos de estudantes foram submetidos à mesma prova.

O ENADE foi operacionalizado por meio de uma prova, do Questionário de Percepção sobre a Prova e do Questionário do Estudante. A finalidade da aplicação do Questionário do Estudante foi a de compor o perfil dos participantes, integrando informações do seu contexto às suas percepções e vivências, e a de investigar a capacidade de compreensão desses estudantes frente à sua trajetória no curso e na Instituição de Educação Superior (IES), por meio de questões objetivas que exploraram a função social da profissão e os aspectos fundamentais da formação profissional.

As informações constantes deste relatório traduzem os resultados obtidos a partir da análise dos dados dos estudantes deste curso. A prova foi respondida por 28 estudantes, sendo 17 Ingressantes e 11 Concluintes. Todos os resultados do curso foram obtidos com base nas análises que consideraram do total de estudantes convocados e presentes ao exame, podendo, portanto, ser estendidos para o total de estudantes Ingressantes e Concluintes da instituição, se não existiu um viés de presença.

Mesmo considerando as limitações que os instrumentos utilizados podem apresentar enquanto mecanismo de avaliação de curso, o INEP ratifica que os dados relativos aos resultados da prova e a opinião dos estudantes podem ser úteis para orientar as ações pedagógicas e administrativas da instituição e do curso, uma vez que se constituem em importantes referências para o conhecimento da realidade institucional e para a permanente busca da melhoria da qualidade da graduação, aspectos que evidenciam o caráter integrativo inerente à avaliação.

Brasília, setembro de 2011.

INSTITUTO NACIONAL DE ESTUDOS E PESQUISAS EDUCACIONAIS
ANÍSIO TEIXEIRA

1 – Conceito do curso

Conceito Enade

A nota do curso tem como base um conceito bastante estabelecido da estatística chamado afastamento padronizado. A nota final do curso depende de duas variáveis, a saber:

- o desempenho dos estudantes Concluintes no Componente de Conhecimento Específico e
- o desempenho dos estudantes Concluintes no Componente de Formação Geral.

A parte referente ao componente específico contribui com 75% da nota final, enquanto a parcela referente à formação geral contribui com 25%, em consonância com o número de questões na prova, 30 e 10, respectivamente. Todas as fórmulas utilizadas para o cômputo das notas estão expressas no relatório completo da área, disponibilizado na Internet.

O quadro seguinte indica os diferentes intervalos de notas possíveis e os conceitos correspondentes a esses intervalos. Os conceitos utilizados no ENADE variaram de 1 a 5 e, à medida que esse valor aumenta, melhor é o desempenho no exame. A linha destacada no quadro subsequente corresponde ao conceito obtido pelo curso de

BIOMEDICINA

- do(a) FACULDADE MARIA MILZA

- no Município de (o) CRUZ DAS ALMAS

Conceito ENADE	Notas finais
1	0,00 a 0,94
2	0,95 a 1,94
3	1,95 a 2,94
4	2,95 a 3,94
5	3,95 a 5,00
Sem Conceito	

2 – Desempenho dos estudantes na prova

Nesta seção apresenta-se o desempenho dos estudantes dessa instituição no ENADE/2010. Para isso, foram calculadas as estatísticas básicas da prova como um todo e separadamente do Componente de Formação Geral e do Componente de Conhecimento Específico. Além disso, é considerado o grupo do estudante avaliado, se Concluinte ou Ingressante.

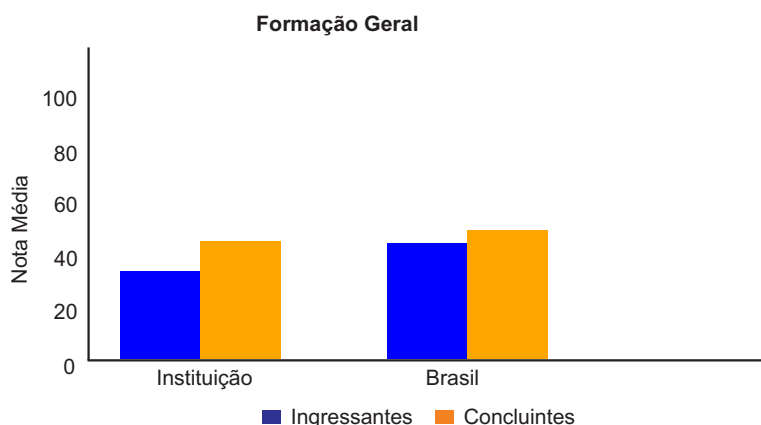
No quadro abaixo, são apresentadas as seguintes estatísticas: tamanho da população, número de presentes, média, erro-padrão da média, desvio-padrão, mediana, nota mínima, nota máxima e coeficiente de assimetria.

Desempenho geral dos estudantes no Componente de Formação Geral e no Componente de Conhecimento Específico da prova do ENADE/2010, na IES e no total Brasil
BIOMEDICINA

Enade		Instituição		Brasil	
		Ingressantes	Concluintes	Ingressantes	Concluintes
Tamanho da população		20	11	9226	3555
Número de presentes		17	11	6685	3371
Resultado Geral	Média	28,7	39,6	33,3	43,7
	Erro-padrão da média	1,9	3,7	0,1	0,2
	Desvio-padrão	8,0	12,2	11,1	12,0
	Mediana	27,4	44,9	33,3	44,1
	Mínimo	14,1	13,7	0,0	0,0
	Máximo	48,1	55,2	72,7	80,9
	Coeficiente de Assimetria	0,6	-1,0	0,0	-0,4
Formação Geral	Média	32,7	44,0	43,3	48,1
	Erro-padrão da média	3,5	6,2	0,2	0,3
	Desvio-padrão	14,5	20,5	17,4	16,4
	Mediana	33,0	47,5	44,5	49,5
	Mínimo	0,0	0,0	0,0	0,0
	Máximo	52,5	65,0	98,0	100,0
	Coeficiente de Assimetria	-0,7	-1,2	-0,2	-0,4
Componente Específico	Média	27,3	38,1	30,0	42,2
	Erro-padrão da média	2,4	3,1	0,1	0,2
	Desvio-padrão	9,9	10,3	11,5	12,8
	Mediana	29,7	41,2	29,8	42,3
	Mínimo	8,5	18,2	0,0	0,0
	Máximo	47,5	53,2	73,7	86,0
	Coeficiente de Assimetria	-0,1	-0,6	0,1	-0,2

A seguir encontra-se um gráfico em que se compara o desempenho do curso nessa instituição com o desempenho da Área, levando em conta a totalidade de estudantes da Área no Brasil. Nesse gráfico, são apresentadas as notas médias obtidas no Componente de Formação Geral.

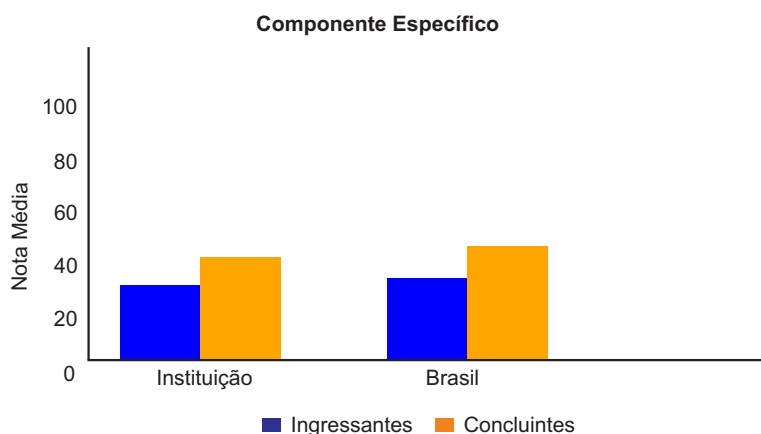
Notas médias dos estudantes (Ingressantes e Concluintes) no Componente de Formação Geral na prova.
BIOMEDICINA



Pode-se observar pelo gráfico que, no Componente de Formação Geral, a nota média dos Concluintes na instituição foi 44,0 e, no Brasil, foi 48,1. A nota média dos estudantes Ingressantes foi 32,7 na instituição e 43,3 no Brasil.

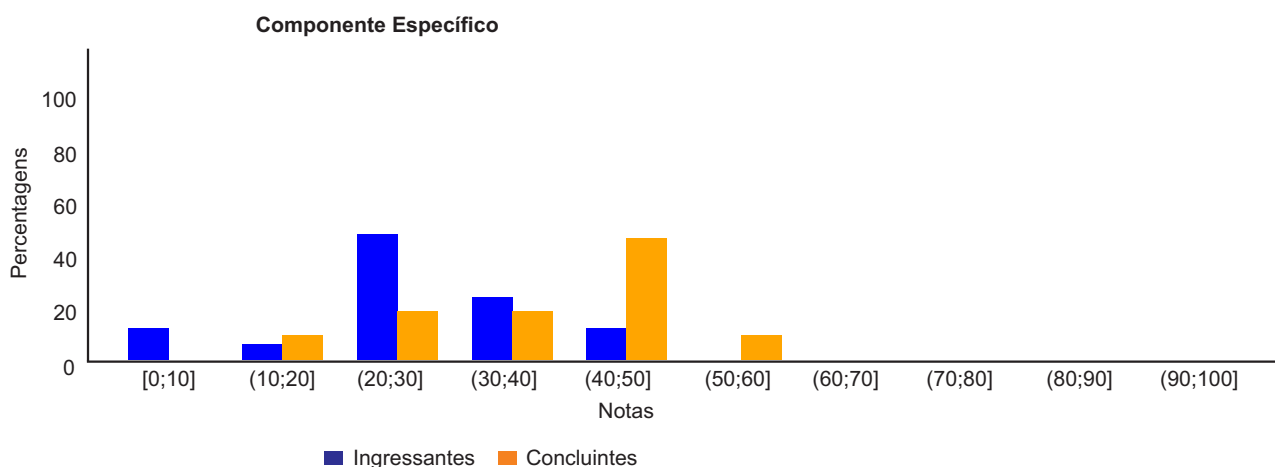
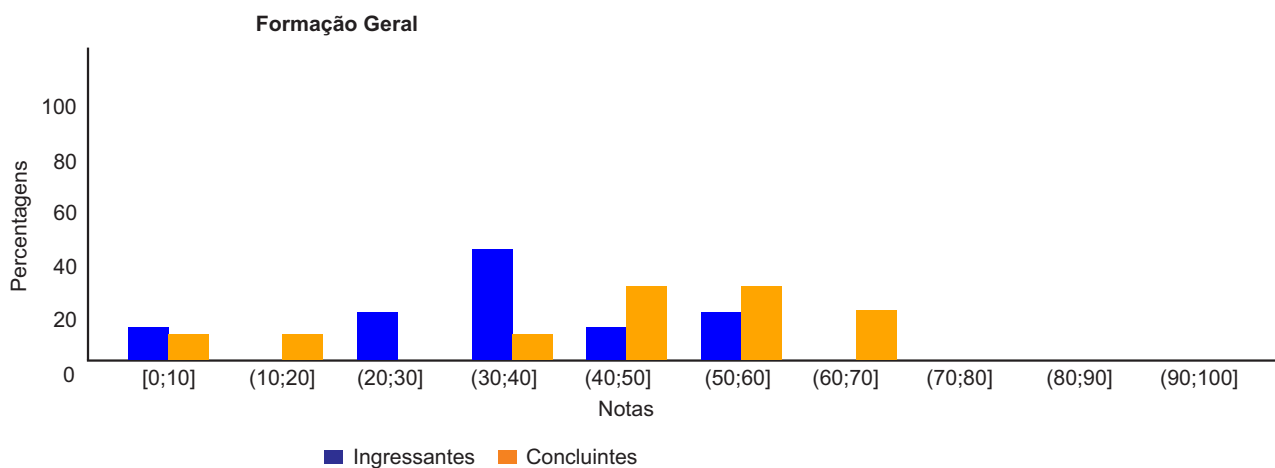
O gráfico que segue apresenta as notas médias obtidas no Componente de Conhecimento Específico para o curso em pauta e o total Brasil.

Notas médias dos estudantes (Ingressantes e Concluintes) no Componente de Conhecimento Específico na prova.
BIOMEDICINA



Pode-se observar pelo gráfico que, no Componente de Conhecimento Específico, a nota média dos Concluintes na instituição foi 38,1, e no Brasil foi 42,2. A nota média dos estudantes Ingressantes foi 27,3 na instituição e 30,0 no Brasil.

Os gráficos a seguir ilustram a distribuição das notas dos estudantes, respectivamente no Componente de Formação Geral e no Componente de Conhecimento Específico, e mostram em quais intervalos de notas houve maior concentração de Ingressantes e de Concluintes. O intervalo utilizado foi de 10 em 10 unidades, aberto à esquerda e fechado à direita, com exceção do primeiro intervalo, [0; 10], fechado em ambos os extremos.



3 – Percentual de estudantes por quartos de notas obtidas

O quadro subsequente apresenta, inicialmente, o percentual de estudantes da instituição em cada quarto. O desempenho dos alunos foi classificado em dois níveis: Quarto Inferior e Quarto Superior. Para tanto, esse desempenho foi colocado em ordem ascendente. O percentil 25, P25, também conhecido como primeiro quartil, é a nota de desempenho que deixa um quarto (25%) dos valores observados abaixo e três quartos acima. O Quarto Inferior de desempenho é composto pelas notas abaixo do primeiro quartil. Já o percentil 75, P75, também conhecido como terceiro quartil é o valor para o qual há três quartos (75%) dos dados abaixo e um quarto acima dele. O quarto superior de desempenho é composto pelas notas iguais ou acima do terceiro quartil. O percentil 50, P50, também conhecido como mediana, é o valor que divide as notas em dois conjuntos de igual tamanho.

Há, também, a indicação dos percentuais de estudantes em cada nível de agregação (Grande Região, Categoria Administrativa e Organização Acadêmica). As informações referem-se à prova como um todo, considerando tanto o Componente de Formação Geral quanto o Componente de Conhecimento Específico, e a totalidade de questões utilizadas, sejam objetivas ou discursivas.

Agrupamento		Ingressantes				Concluintes			
		Até P25	P25 a P50	P50 a P75	P75 a P100	Até P25	P25 a P50	P50 a P75	P75 a P100
Instituição		35,3	47,1	11,8	5,9	36,4	9,1	45,5	9,1
Brasil		24,9	25,2	24,8	25,1	25,0	25,2	24,8	25,0
Região	Norte	24,2	29,1	23,5	23,1	28,2	20,0	28,8	22,9
	Nordeste	23,1	21,9	25,0	30,0	30,3	23,0	21,5	25,3
	Sudeste	27,0	25,9	24,9	22,2	24,1	26,2	25,3	24,4
	Sul	20,8	24,2	24,2	30,7	19,3	24,8	27,2	28,7
	Centro-Oeste	25,1	26,3	25,5	23,2	28,5	26,6	22,0	23,0
Cat. Adm.	Pública	10,0	10,4	23,1	56,5	13,9	13,9	23,7	48,5
	Privada	26,9	27,2	25,1	20,8	26,5	26,7	25,0	21,8
Org. Acadêmica	Universidade	21,9	21,5	25,1	31,4	19,6	22,0	26,5	31,9
	Centro Universitário	26,3	28,0	22,7	23,0	24,7	25,0	27,2	23,2
	Faculdade	26,8	27,1	25,6	20,5	30,6	28,5	21,9	19,0

4 – Percepção dos estudantes sobre a prova

No dia da aplicação da prova foi solicitado aos estudantes que respondessem a um questionário intitulado “Percepção da prova”. Os resultados desse questionário fornecem dados que podem enriquecer a análise da prova pelos coordenadores de curso.

Nos quadros a seguir, encontram-se os percentuais de respostas válidas emitidas pelos estudantes da instituição, da Grande Região, da Categoria Administrativa, da Organização Acadêmica a que pertence e, por fim, os percentuais do Brasil. Essas informações são apresentadas separadamente para Ingressantes e Concluintes.

Percentual de respostas dos Ingressantes às questões relativas à percepção sobre a prova por IES, Grande Região, Categoria Administrativa, Organização Acadêmica e total Brasil

Questão	Resposta	Inst.	Região	Cat. Adm	Org. Acad.	Brasil
Qual o grau de dificuldade desta prova na parte de Formação Geral?	Muito fácil	0,0	1,8	1,5	1,5	1,6
	Fácil	6,3	22,5	14,9	14,7	17,4
	Médio	81,3	60,4	60,7	59,5	59,8
	Difícil	6,3	13,4	20,0	20,9	18,5
	Muito difícil	6,3	1,8	3,0	3,4	2,7
Qual o grau de dificuldade desta prova na parte de Componente Específico?	Muito fácil	0,0	0,5	0,6	0,6	0,7
	Fácil	0,0	2,4	1,9	1,5	1,9
	Médio	62,5	40,7	32,5	32,6	32,8
	Difícil	37,5	45,8	50,5	50,2	50,6
	Muito difícil	0,0	10,5	14,5	15,2	14,0
Considerando a extensão da prova, em relação ao tempo total, você considera que a prova foi:	Muito longa	6,3	7,9	7,6	7,9	7,3
	Longa	18,8	23,6	20,2	20,8	19,8
	Adequada	68,8	64,8	69,0	67,5	69,4
	Curta	6,3	3,3	2,9	3,4	3,0
	Muito Curta	0,0	0,5	0,3	0,4	0,4
Os enunciados das questões da prova na parte de Formação Geral estavam	Sim, todos	29,4	28,9	26,9	27,3	26,5
	Sim, a maioria	52,9	53,7	54,4	53,6	55,6
	Apenas cerca de metade	5,9	11,4	10,8	10,9	10,4
	Poucos	5,9	5,5	7,0	7,3	6,6
	Não, nenhum	0,0	0,5	0,9	0,8	0,9

Questão	Resposta	Inst.	Região	Cat. Adm	Org. Acad.	Brasil
Os enunciados das questões da prova na parte de Componente Específico estavam claros e objetivos?	Sim, todos	11,8	20,2	20,0	20,0	19,3
	Sim, a maioria	58,8	53,8	53,0	51,4	54,6
	Apenas cerca de metade	5,9	15,5	15,3	15,9	15,1
	Poucos	17,6	9,7	10,5	11,4	9,8
	Não, nenhum	0,0	0,8	1,2	1,3	1,1
As informações/instruções fornecidas para a resolução das questões foram suficientes para resolvê-las?	Sim, até excessivas	0,0	3,9	4,0	4,5	3,9
	Sim, em todas elas	35,3	29,5	30,2	28,0	30,2
	Sim, na maioria delas	47,1	43,6	44,4	44,4	44,7
	Sim, somente em algumas	11,8	21,9	20,0	21,9	19,8
	Não, em nenhuma delas	0,0	1,1	1,4	1,1	1,4
Você se deparou com alguma dificuldade ao responder à prova. Qual?	Desconhecimento do conteúdo	76,5	69,1	69,9	69,1	70,9
	Forma diferente de abordagem do conteúdo	5,9	16,9	18,5	19,6	17,4
	Espaço insuficiente para responder às questões	0,0	1,3	1,1	1,2	1,1
	Falta de motivação para fazer a prova	0,0	6,2	5,2	5,2	5,7
	Não tive qualquer tipo de dificuldade para responder à prova	11,8	6,5	5,2	4,8	4,9
Considerando apenas as questões objetivas da prova, você percebeu que:	Não estudou ainda a maioria desses conteúdos	64,7	76,5	79,5	79,1	79,7
	Estudou alguns desses conteúdos, mas não os aprendeu	11,8	6,8	7,7	7,9	7,5
	Estudou a maioria desses conteúdos, mas não os aprendeu	0,0	2,8	2,8	2,8	2,8
	Estudou e aprendeu muitos desses conteúdos	11,8	13,1	9,3	9,3	9,3
	Estudou e aprendeu todos esses conteúdos	5,9	0,8	0,6	0,8	0,6
Qual foi o tempo gasto por você para concluir a prova?	Menos de uma hora	0,0	1,4	3,1	2,4	3,1
	Entre uma e duas horas	25,0	22,4	31,0	27,4	30,4
	Entre duas e três horas	68,8	43,1	41,6	42,1	41,4
	Entre três e quatro horas	6,3	29,7	22,0	25,2	22,8
	Quatro horas e não consegui terminar	0,0	3,3	2,2	3,0	2,3

Percentual de respostas dos Concluintes às questões relativas à percepção sobre a prova por IES, Grande Região, Categoria Administrativa, Organização Acadêmica e total Brasil

Questão	Resposta	Inst.	Região	Cat. Adm	Org. Acad.	Brasil
Qual o grau de dificuldade desta prova na parte de Formação Geral?	Muito fácil	0,0	1,2	1,1	1,0	1,4
	Fácil	18,2	14,7	13,9	11,2	15,3
	Médio	63,6	62,7	62,8	61,7	62,4
	Difícil	18,2	19,5	20,3	23,4	19,1
	Muito difícil	0,0	2,0	1,9	2,8	1,8
Qual o grau de dificuldade desta prova na parte de Componente Específico?	Muito fácil	0,0	0,2	0,4	0,5	0,3
	Fácil	9,1	3,2	3,1	3,3	3,3
	Médio	54,5	54,9	54,9	52,1	55,4
	Difícil	36,4	36,3	36,9	38,4	36,3
	Muito difícil	0,0	5,4	4,7	5,7	4,6
Considerando a extensão da prova, em relação ao tempo total, você considera que a prova foi:	Muito longa	45,5	12,9	10,2	11,5	10,0
	Longa	18,2	28,7	26,9	27,5	26,1
	Adequada	27,3	53,0	59,8	57,6	60,4
	Curta	9,1	4,4	2,5	2,8	2,8
	Muito Curta	0,0	1,0	0,6	0,6	0,7
Os enunciados das questões da prova na parte de Formação Geral estavam claros e objetivos?	Sim, todos	0,0	23,0	21,7	23,1	21,8
	Sim, a maioria	63,6	56,3	59,2	57,6	59,1
	Apenas cerca de metade	18,2	13,0	12,5	12,4	12,5
	Poucos	18,2	6,8	6,0	6,4	5,8
	Não, nenhum	0,0	0,8	0,6	0,6	0,7
Os enunciados das questões da prova na parte de Componente Específico estavam claros e objetivos?	Sim, todos	0,0	18,8	19,7	20,0	19,8
	Sim, a maioria	63,6	61,1	62,7	61,1	63,0
	Apenas cerca de metade	18,2	13,0	11,8	12,2	11,5
	Poucos	18,2	6,6	5,4	6,4	5,2
	Não, nenhum	0,0	0,4	0,3	0,3	0,4

Questão	Resposta	Inst.	Região	Cat. Adm	Org. Acad.	Brasil
As informações/instruções fornecidas para a resolução das questões foram suficientes para resolvê-las?	Sim, até excessivas	0,0	3,6	3,5	3,0	3,6
	Sim, em todas elas	0,0	30,4	31,9	31,1	32,6
	Sim, na maioria delas	72,7	51,3	51,7	51,1	51,1
	Sim, somente em algumas	27,3	13,1	12,2	14,1	11,9
	Não, em nenhuma delas	0,0	1,6	0,7	0,6	0,8
Você se deparou com alguma dificuldade ao responder à prova. Qual?	Desconhecimento do conteúdo	0,0	11,4	14,8	14,1	15,8
	Forma diferente de abordagem do conteúdo	72,7	51,7	54,0	56,8	52,1
	Espaço insuficiente para responder às questões	0,0	4,5	2,4	2,7	2,5
	Falta de motivação para fazer a prova	18,2	15,8	12,9	10,8	14,4
	Não tive qualquer tipo de dificuldade para responder à prova	9,1	16,6	15,8	15,6	15,2
Considerando apenas as questões objetivas da prova, você percebeu que:	Não estudou ainda a maioria desses conteúdos	0,0	3,2	2,1	2,9	2,3
	Estudou alguns desses conteúdos, mas não os aprendeu	0,0	7,7	7,9	9,1	7,9
	Estudou a maioria desses conteúdos, mas não os aprendeu	18,2	18,7	16,3	17,7	16,7
	Estudou e aprendeu muitos desses conteúdos	72,7	66,7	64,8	63,1	64,7
	Estudou e aprendeu todos esses conteúdos	9,1	3,7	8,9	7,1	8,5
Qual foi o tempo gasto por você para concluir a prova?	Menos de uma hora	0,0	0,6	0,5	0,0	1,0
	Entre uma e duas horas	0,0	16,0	16,8	15,3	17,6
	Entre duas e três horas	36,4	39,9	38,0	36,5	37,8
	Entre três e quatro horas	63,6	36,6	40,3	43,6	39,4
	Quatro horas e não consegui terminar	0,0	6,9	4,3	4,5	4,3

5 – Resultados da Análise do Questionário do Estudante

O processo avaliativo do ENADE contempla, além das provas de desempenho no Componente de Formação Geral e no Componente de Conhecimento Específico, o Questionário do Estudante, que foi preenchido *on-line*, na página do INEP na Internet. Esse questionário é de fundamental importância, já que permite o conhecimento e a análise do perfil socioeconômico e cultural dos estudantes Ingressantes e Concluintes, além da percepção sobre o ambiente de ensino-aprendizagem e sobre a organização do curso, do currículo e da atividade docente.

O questionário fornece maior conhecimento acerca dos fatores que podem estar relacionados ao desempenho dos estudantes. Dessa forma, tal questionário configura-se em um conjunto significativo de informações que podem contribuir para a melhoria da educação superior, tanto em relação à formulação de políticas públicas, quanto à atuação dos gestores de ensino e dos docentes.

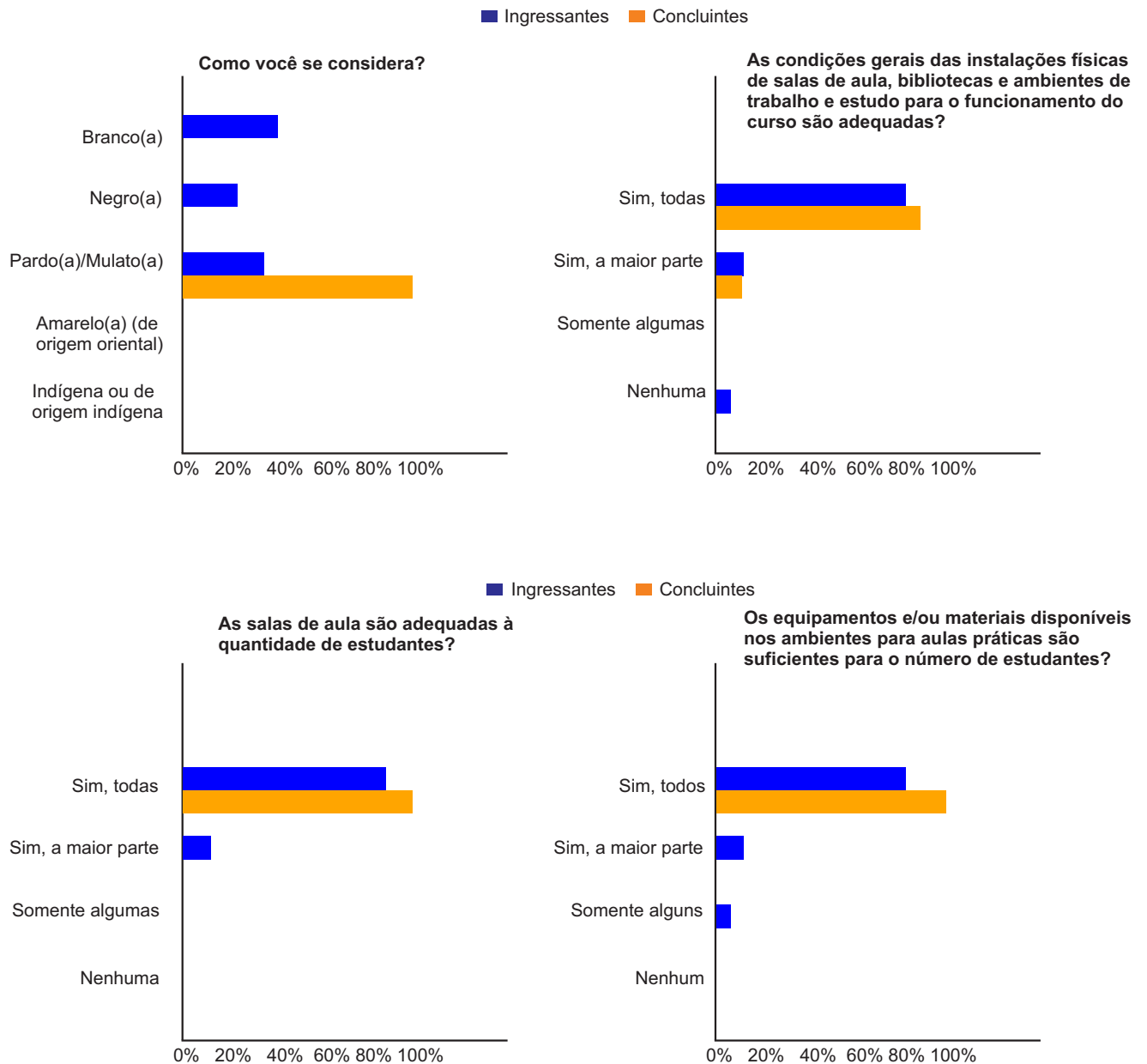
No quadro seguinte são indicados, para cada alternativa de resposta de questões selecionadas do Questionário do Estudante, a nota média obtida, o desvio-padrão e o percentual de estudantes que optou por tal alternativa, segundo o grupo: Ingressantes e Concluintes.

Nota média, e desvio-padrão e representatividade dos participantes segundo as respostas às questões do Questionário do Estudante

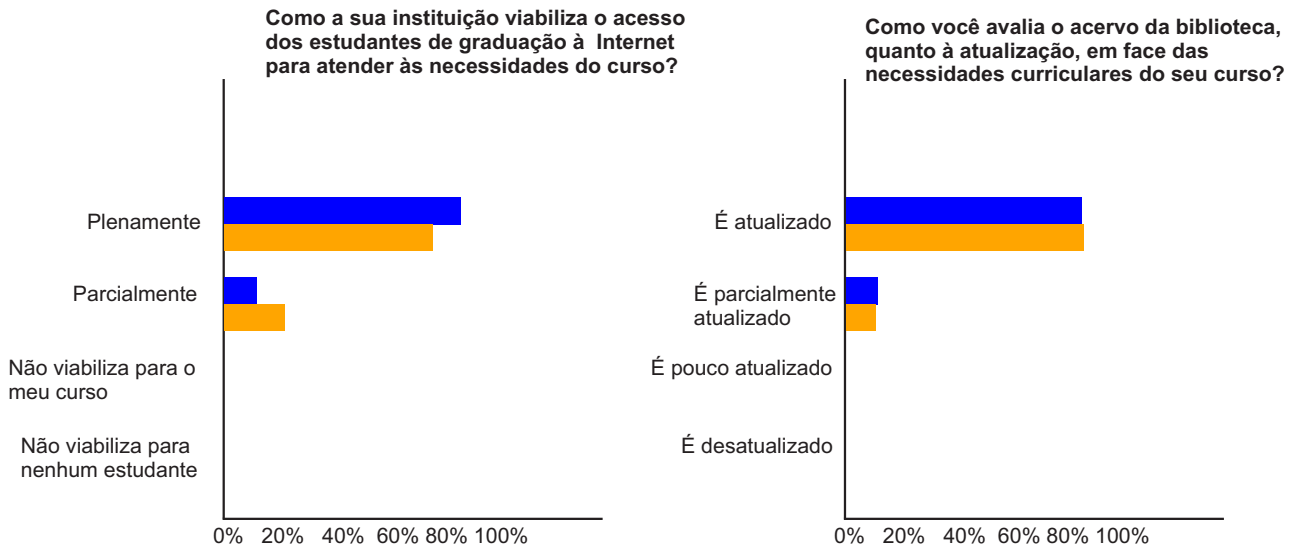
Questão	Resposta	Ingressantes			Concluintes		
		Nota média	Desvio-Padrão	%	Nota média	Desvio-Padrão	%
Como você se considera?	Branco (a)	28,6	6,7	41,2	-	-	0,0
	Negro (a)	26,0	8,6	23,5	-	-	0,0
	Pardo (a) / mulato (a)	30,6	9,7	35,3	38,8	13,4	100,0
	Amarelo (a) (de origem oriental)	-	-	0,0	-	-	0,0
	Indígena ou de origem indígena	-	-	0,0	-	-	0,0
Somando a sua renda com a renda de seus familiares que moram com você, quanto é, aproximadamente, a renda	Nenhuma	31,2	-	5,9	22,4	12,4	22,2
	Até 1,5 salário mínimo (até R\$ 765,00)	34,0	10,3	23,5	40,5	9,8	22,2
	Acima de 1,5 até 3 salários mínimos (R\$765,01 a R\$ 1.530,00)	24,9	8,8	23,5	48,3	0,6	22,2
	Acima de 3 até 4,5 salários mínimos (R\$ 1.530,01 a R\$ 2.295,00)	29,6	3,8	11,8	-	-	0,0
	Acima de 4,5 até 6 salários mínimos (R\$ 2.295,01 a R\$ 3.060,00)	29,9	7,0	23,5	-	-	0,0
	Acima de 6 até 10 salários mínimos (R\$ 3.060,01 a 5.100,00)	21,0	1,9	11,8	50,4	6,9	22,2
	Acima de 10 até 30 salários mínimos (R\$5.100,01 a R\$15.300,00)	-	-	0,0	26,1	-	11,1
	Acima de 30 salários mínimos (mais de R\$ 15.300,01)	-	-	0,0	-	-	0,0

Questão	Resposta	Ingressantes			Concluintes		
		Nota média	Desvio-Padrão	%	Nota média	Desvio-Padrão	%
Indique a resposta que melhor descreve seu caso	Não tenho renda e meus gastos são financiados pela minha família ou por outras pessoas	26,9	6,5	82,4	38,0	14,1	88,9
	Tenho renda, mas recebo ajuda da família ou de outras pessoas para financiar meus gastos	48,1	-	5,9	45,5	-	11,1
	Tenho renda e me sustento totalmente	31,3	5,4	11,8	-	-	0,0
	Tenho renda, me sustento e contribuo com o sustento da família	-	-	0,0	-	-	0,0
	Tenho renda, me sustento e sou o principal responsável pelo sustento da família	-	-	0,0	-	-	0,0
Qual o grau de escolaridade do seu pai?	Nenhuma escolaridade	35,1	-	5,9	47,4	-	11,1
	Ensino fundamental: do 1º ao 5º ano (antiga 1ª a 4ª série)	34,8	18,9	11,8	36,8	7,7	33,3
	Ensino fundamental: do 6º ao 9º ano (antiga 5ª a 8ª série)	22,3	-	5,9	-	-	0,0
	Ensino médio	26,7	7,0	47,1	38,3	17,6	55,6
	Ensino superior	29,0	6,3	23,5	-	-	0,0
	Pós-graduação	31,2	-	5,9	-	-	0,0
Qual o grau de escolaridade da sua mãe?	Nenhuma escolaridade	35,1	-	5,9	-	-	0,0
	Ensino fundamental: do 1º ao 5º ano (antiga 1ª a 4ª série)	37,5	15,0	11,8	38,4	10,1	22,2
	Ensino fundamental: do 6º ao 9º ano (antiga 5ª a 8ª série)	21,3	6,7	17,6	-	-	0,0
	Ensino médio	29,3	6,9	35,3	38,9	15,0	77,8
	Ensino superior	29,0	3,9	23,5	-	-	0,0
	Pós-graduação	21,4	-	5,9	-	-	0,0
Em que tipo de escola você cursou o ensino médio?	Todo em escola pública	28,1	4,9	41,2	37,3	14,9	55,6
	Todo em escola privada (particular)	29,4	11,1	47,1	40,7	13,2	44,4
	A maior parte em escola pública	27,4	-	5,9	-	-	0,0
	A maior parte em escola privada	-	-	0,0	-	-	0,0
	Metade em escola pública e metade em escola privada (particular)	28,0	-	5,9	-	-	0,0
Com que frequência você normalmente utiliza a biblioteca de sua instituição?	Diariamente	37,1	8,9	23,5	40,8	10,1	22,2
	Entre duas e quatro vezes por semana	25,1	6,8	47,1	42,4	11,2	66,7
	Uma vez por semana	28,4	3,5	17,6	13,7	-	11,1
	Uma vez a cada 15 dias	31,2	-	5,9	-	-	0,0
	Somente em época de provas e/ou trabalhos	22,3	-	5,9	-	-	0,0
	Nunca utilizo	-	-	0,0	-	-	0,0
	A instituição não tem biblioteca	-	-	0,0	-	-	0,0

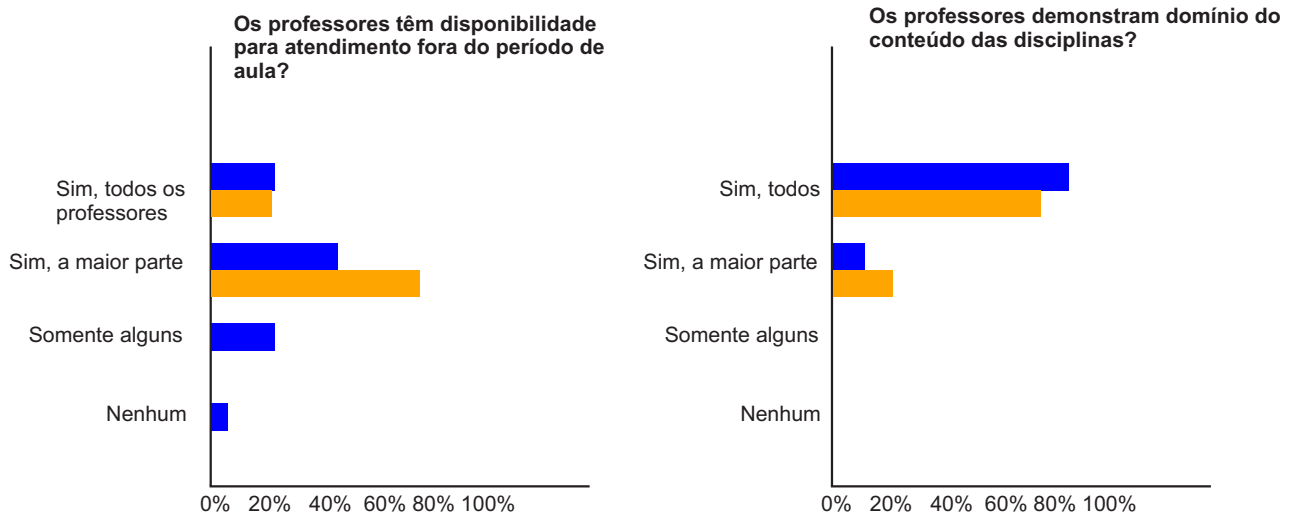
A seguir, serão apresentados gráficos com a distribuição das respostas dos Ingressantes e dos Concluintes e questões selecionadas do Questionário do Estudante. Esses gráficos abordam temas relacionados às condições dos recursos físicos e pedagógicos da instituição e à qualidade do ensino oferecido.



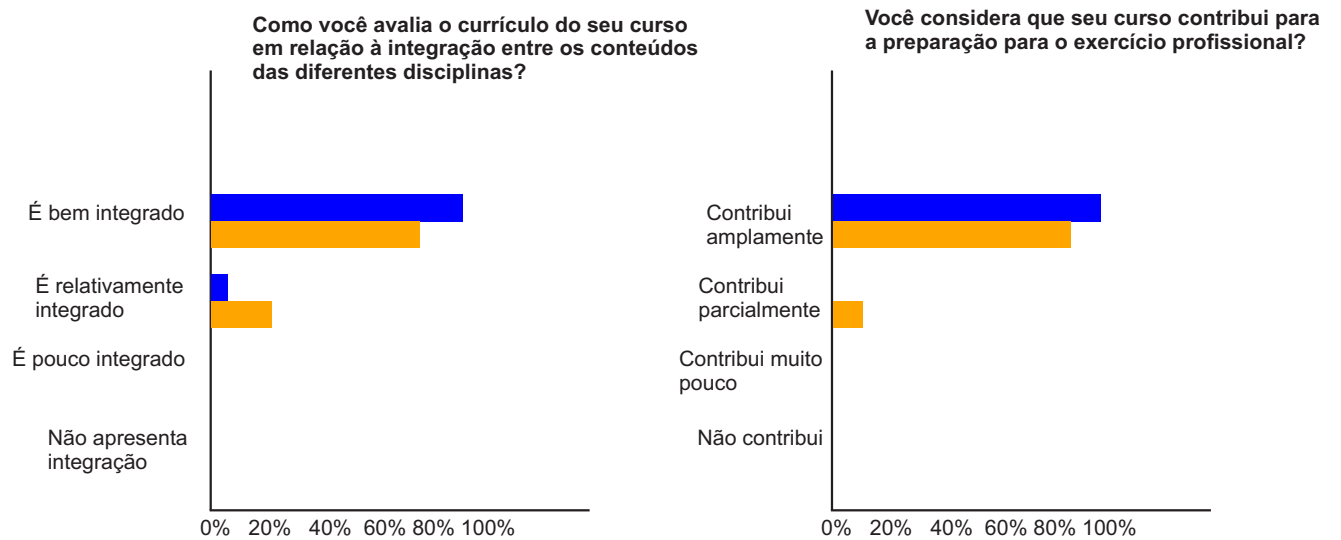
■ Ingressantes ■ Concluintes



■ Ingressantes ■ Concluintes



■ Ingressantes ■ Concluintes



ANEXO

Para favorecer a avaliação da performance dos alunos desta IES, as tabelas a seguir apresentam também as informações dos agregados de cursos na mesma Grande Região, Categoria Administrativa e Organização Acadêmica da IES em pauta.

Distribuição das respostas dos Ingressantes em cada alternativa das questões objetivas no Componente de Formação Geral, quanto ao percentual de acertos por IES, Categoria Administrativa, Organização Acadêmica, Grande Região, Brasil e as respostas específicas da Instituição.

Questão	Percentual de Acerto					Gabarito	Resposta da instituição					
	Inst.	Cat.Adm.	Org. Acad.	Região	Brasil		A	B	C	D	E	SI
1	29,4	42,3	42,3	46,4	43,2	C	17,6	5,9	29,4	41,2	5,9	0,0
2	29,4	30,0	30,7	28,5	30,4	A	29,4	35,3	35,3	0,0	0,0	0,0
3	58,8	69,6	69,3	74,2	71,5	C	29,4	0,0	58,8	0,0	11,8	0,0
4	58,8	57,4	57,4	65,9	59,3	E	5,9	11,8	5,9	17,6	58,8	0,0
5	11,8	50,5	49,0	57,3	53,3	E	11,8	29,4	35,3	11,8	11,8	0,0
6	11,8	6,5	6,5	7,2	7,6	A	11,8	5,9	35,3	11,8	35,3	0,0
7	5,9	13,6	12,5	15,4	14,2	D	70,6	11,8	11,8	5,9	0,0	0,0
8	58,8	75,8	74,9	81,7	77,4	B	5,9	58,8	11,8	11,8	5,9	5,9

Média e desvio-padrão dos Ingressantes das questões discursivas no Componente de Formação Geral quanto a IES, Categoria Administrativa, Organização Acadêmica, Grande Região e Brasil.

Questão	Instituição		Cat. Adm.		Org. Acad.		Região		Brasil	
	Média	Desvio-padrão	Média	Desvio-padrão	Média	Desvio-padrão	Média	Desvio-padrão	Média	Desvio-padrão
9	31,8	20,6	42,6	28,0	43,9	27,7	48,7	26,9	43,8	28,5
10	32,6	25,9	37,8	31,4	38,9	30,9	42,0	30,9	38,8	31,7

Distribuição das respostas dos Ingressantes em cada alternativa das questões objetivas no Componente de Conhecimento Específico, considerando-se a IES, Categoria Administrativa, Organização Acadêmica, Grande Região, Brasil e as respostas específicas da Instituição.

Questão	Percentual de Acerto					Gabarito	Resposta da instituição					
	Inst.	Cat.Adm.	Org. Acad.	Região	Brasil		A	B	C	D	E	SI
11	23,5	29,3	29,6	30,6	30,9	B	17,6	23,5	17,6	23,5	17,6	0,0
12	11,8	29,3	29,1	33,3	32,9	D	5,9	29,4	47,1	11,8	5,9	0,0
13	29,4	37,2	36,1	36,5	38,2	A	29,4	29,4	5,9	29,4	5,9	0,0
14	47,1	44,1	44,8	46,0	44,3	D	11,8	11,8	17,6	47,1	11,8	0,0
15	35,3	24,1	23,1	30,8	25,4	E	29,4	11,8	11,8	11,8	35,3	0,0
16	52,9	44,4	44,0	41,1	44,6	D	0,0	5,9	41,2	52,9	0,0	0,0
17	11,8	23,4	23,2	22,4	24,3	A	11,8	41,2	29,4	17,6	0,0	0,0
18	17,6	16,1	15,9	15,9	16,8	E	17,6	17,6	29,4	17,6	17,6	0,0
19	-	-	-	-	-	ANULADA	11,8	11,8	29,4	17,6	29,4	0,0
20	41,2	31,3	33,1	33,6	31,7	B	29,4	41,2	11,8	11,8	5,9	0,0
21	-	-	-	-	-	ANULADA	11,8	29,4	35,3	23,5	0,0	0,0
22	35,3	26,9	26,4	25,5	27,1	C	17,6	5,9	35,3	29,4	11,8	0,0
23	-	-	-	-	-	ANULADA	11,8	23,5	35,3	29,4	0,0	0,0
24	17,6	33,1	31,7	30,5	33,9	A	17,6	11,8	29,4	17,6	23,5	0,0
25	17,6	27,9	27,2	27,0	28,4	C	17,6	11,8	17,6	35,3	17,6	0,0
26	29,4	22,1	22,9	25,4	23,1	D	17,6	11,8	29,4	29,4	11,8	0,0
27	29,4	32,9	32,6	38,7	35,0	E	17,6	23,5	0,0	29,4	29,4	0,0
28	29,4	20,4	20,7	20,9	20,5	B	0,0	29,4	17,6	17,6	35,3	0,0
29	58,8	66,3	65,6	67,4	67,4	A	58,8	11,8	23,5	5,9	0,0	0,0
30	-	-	-	-	-	ANULADA	35,3	29,4	5,9	11,8	17,6	0,0
31	29,4	32,0	35,0	32,8	31,6	B	23,5	29,4	29,4	17,6	0,0	0,0
32	17,6	19,0	19,8	19,5	18,6	A	17,6	23,5	11,8	17,6	29,4	0,0
33	64,7	58,9	58,5	60,3	60,1	C	11,8	5,9	64,7	11,8	5,9	0,0
34	-	-	-	-	-	ANULADA	23,5	23,5	17,6	35,3	0,0	0,0
35	-	-	-	-	-	ANULADA	23,5	17,6	35,3	11,8	11,8	0,0
36	-	-	-	-	-	ANULADA	11,8	11,8	29,4	29,4	17,6	0,0
37	17,6	27,2	26,8	27,2	28,1	C	0,0	41,2	17,6	11,8	29,4	0,0

Média e desvio-padrão dos Ingressantes das questões discursivas no Componente de Conhecimento Específico, considerando-se IES, Categoria Administrativa, Organização Acadêmica, Grande Região e Brasil.

Questão	Instituição		Cat. Adm.		Org. Acad.		Região		Brasil	
	Média	Desvio-padrão	Média	Desvio-padrão	Média	Desvio-padrão	Média	Desvio-padrão	Média	Desvio-padrão
38	6,8	12,0	14,4	21,2	14,8	21,4	20,8	25,5	16,7	23,2
39	5,3	12,7	10,8	16,9	10,3	16,8	14,3	19,7	12,1	18,1
40	8,8	19,6	6,7	17,0	6,1	16,4	8,6	18,9	7,5	17,9

Distribuição de respostas dos Concluintes em cada alternativa das questões objetivas no Componente de Formação Geral, considerando-se IES, Categoria Administrativa, Organização Acadêmica, Grande Região, Brasil e as respostas específicas da Instituição.

Questão	Percentual de Acerto					Gabarito	Resposta da instituição					
	Inst.	Cat.Adm.	Org. Acad.	Região	Brasil		A	B	C	D	E	SI
1	36,4	46,1	46,4	48,3	47,0	C	0,0	0,0	36,4	63,6	0,0	0,0
2	45,5	29,9	27,4	31,2	30,5	A	45,5	9,1	45,5	0,0	0,0	0,0
3	81,8	80,4	77,5	79,7	81,3	C	0,0	0,0	81,8	18,2	0,0	0,0
4	54,5	67,8	65,6	68,8	68,5	E	9,1	9,1	27,3	0,0	54,5	0,0
5	63,6	62,8	60,6	64,6	64,7	E	9,1	0,0	9,1	18,2	63,6	0,0
6	0,0	8,4	7,6	11,1	9,9	A	0,0	0,0	36,4	27,3	36,4	0,0
7	0,0	13,2	11,8	13,2	14,0	D	27,3	45,5	27,3	0,0	0,0	0,0
8	72,7	87,5	84,8	84,7	87,8	B	0,0	72,7	9,1	9,1	9,1	0,0

Média e desvio-padrão dos Concluintes das questões discursivas no Componente de Formação Geral, considerando-se IES, Categoria Administrativa, Organização Acadêmica, Grande Região e Brasil.

Questão	Instituição		Cat. Adm.		Org. Acad.		Região		Brasil	
	Média	Desvio-padrão	Média	Desvio-padrão	Média	Desvio-padrão	Média	Desvio-padrão	Média	Desvio-padrão
9	49,5	25,9	46,9	28,1	47,1	27,5	45,3	29,5	46,9	28,7
10	37,3	27,5	42,0	31,7	42,9	31,4	40,1	33,3	42,0	32,1

Distribuição das respostas dos Concluintes em cada alternativa das questões objetivas no Componente de Conhecimento Específico, considerando-se IES, Categoria Administrativa, Organização Acadêmica, Grande Região, Brasil e as respostas específicas da Instituição.

Questão	Percentual de Acerto					Gabarito	Resposta da instituição					
	Inst.	Cat. Adm.	Org. Acad.	Região	Brasil		A	B	C	D	E	SI
11	0,0	26,8	24,5	24,5	27,8	B	27,3	0,0	27,3	27,3	18,2	0,0
12	18,2	36,7	32,2	39,5	40,6	D	18,2	54,5	9,1	18,2	0,0	0,0
13	18,2	35,2	35,1	36,6	36,2	A	18,2	9,1	0,0	72,7	0,0	0,0
14	36,4	39,3	39,2	39,3	39,0	D	0,0	9,1	36,4	36,4	18,2	0,0
15	9,1	39,3	37,0	43,7	40,8	E	0,0	27,3	18,2	45,5	9,1	0,0
16	18,2	31,5	33,2	39,7	33,1	D	36,4	0,0	45,5	18,2	0,0	0,0
17	36,4	47,4	44,0	51,9	49,2	A	36,4	0,0	0,0	18,2	45,5	0,0
18	45,5	26,1	26,8	24,9	26,7	E	9,1	9,1	27,3	9,1	45,5	0,0
19	-	-	-	-	-	ANULADA	18,2	0,0	54,5	27,3	0,0	0,0
20	36,4	36,1	37,4	39,3	36,3	B	36,4	36,4	18,2	9,1	0,0	0,0
21	-	-	-	-	-	ANULADA	9,1	54,5	27,3	0,0	9,1	0,0
22	18,2	29,6	27,1	26,2	29,9	C	9,1	9,1	18,2	9,1	54,5	0,0
23	-	-	-	-	-	ANULADA	18,2	18,2	27,3	27,3	9,1	0,0
24	81,8	42,2	39,1	49,6	42,6	A	81,8	9,1	9,1	0,0	0,0	0,0
25	18,2	32,3	32,0	33,3	35,3	C	9,1	36,4	18,2	9,1	27,3	0,0
26	18,2	26,6	24,6	26,2	27,7	D	18,2	36,4	0,0	18,2	27,3	0,0
27	72,7	52,5	52,1	50,0	53,5	E	0,0	0,0	9,1	18,2	72,7	0,0
28	45,5	57,0	57,0	56,3	56,1	B	9,1	45,5	18,2	27,3	0,0	0,0
29	90,9	86,4	85,7	84,9	86,0	A	90,9	9,1	0,0	0,0	0,0	0,0
30	-	-	-	-	-	ANULADA	54,5	18,2	9,1	18,2	0,0	0,0
31	72,7	74,4	75,1	75,3	73,0	B	9,1	72,7	0,0	18,2	0,0	0,0
32	36,4	26,6	24,2	21,5	26,6	A	36,4	9,1	27,3	18,2	9,1	0,0
33	63,6	72,5	69,6	72,2	72,5	C	9,1	18,2	63,6	9,1	0,0	0,0
34	-	-	-	-	-	ANULADA	0,0	27,3	9,1	45,5	18,2	0,0
35	-	-	-	-	-	ANULADA	18,2	0,0	36,4	36,4	9,1	0,0
36	-	-	-	-	-	ANULADA	0,0	27,3	0,0	45,5	27,3	0,0
37	36,4	33,6	31,3	31,8	34,5	C	9,1	36,4	36,4	0,0	18,2	0,0

Média e desvio-padrão dos Concluintes das questões discursivas no Componente de Conhecimento Específico, considerando-se IES, Categoria Administrativa, Organização Acadêmica, Grande Região e Brasil.

Questão	Instituição		Cat. Adm.		Org. Acad.		Região		Brasil	
	Média	Desvio-padrão	Média	Desvio-padrão	Média	Desvio-padrão	Média	Desvio-padrão	Média	Desvio-padrão
38	29,5	27,9	29,7	27,0	27,2	26,1	27,1	27,6	31,4	27,9
39	44,1	29,4	38,2	24,2	36,0	24,3	34,1	25,3	38,3	24,6
40	30,9	22,0	36,5	30,4	33,0	29,7	32,7	30,4	36,5	30,5

Distribuição das respostas às questões do Questionário do Estudante para os Ingressantes da Instituição

Questão	A	B	C	D	E	F	G	H	SI
1	94,1	5,9	0,0	0,0	0,0	-	-	-	0,0
2	41,2	23,5	35,3	0,0	0,0	-	-	-	0,0
3	0,0	82,4	0,0	0,0	0,0	17,6	-	-	0,0
4	11,8	11,8	11,8	17,6	35,3	11,8	0,0	0,0	0,0
5	5,9	23,5	23,5	11,8	23,5	11,8	0,0	0,0	0,0
6	82,4	5,9	11,8	0,0	0,0	-	-	-	0,0
7	76,5	11,8	0,0	5,9	5,9	-	-	-	0,0
8*	0,0	0,0	0,0	0,0	-	-	-	-	100,0
9	35,3	0,0	64,7	-	-	-	-	-	0,0
11	0,0	0,0	0,0	0,0	100,0	-	-	-	0,0
12	76,5	0,0	5,9	0,0	5,9	11,8	-	-	0,0
13	5,9	11,8	5,9	47,1	23,5	5,9	-	-	0,0
14	5,9	11,8	17,6	35,3	23,5	5,9	-	-	0,0
16	70,6	29,4	0,0	0,0	-	-	-	-	0,0
17	41,2	47,1	5,9	0,0	5,9	-	-	-	0,0
18	76,5	5,9	5,9	5,9	0,0	-	-	-	5,9
19	5,9	35,3	35,3	11,8	11,8	-	-	-	0,0
20	5,9	29,4	52,9	5,9	5,9	-	-	-	0,0
21	5,9	94,1	0,0	0,0	0,0	-	-	-	0,0
22	82,4	11,8	0,0	5,9	-	-	-	-	0,0
23	88,2	11,8	0,0	0,0	-	-	-	-	0,0
24	82,4	17,6	0,0	0,0	-	-	-	-	0,0
25	82,4	11,8	5,9	0,0	-	-	-	-	0,0
26	70,6	23,5	5,9	0,0	-	-	-	-	0,0
27	88,2	11,8	0,0	0,0	-	-	-	-	0,0
28	100,0	0,0	0,0	0,0	0,0	-	-	-	0,0
29	23,5	47,1	17,6	5,9	5,9	0,0	0,0	-	0,0
30	64,7	35,3	0,0	0,0	-	-	-	-	0,0
31	88,2	11,8	0,0	0,0	-	-	-	-	0,0
32	88,2	11,8	0,0	0,0	-	-	-	-	0,0
33	100,0	0,0	0,0	-	-	-	-	-	0,0
34	82,4	17,6	0,0	0,0	-	-	-	-	0,0
35	94,1	5,9	0,0	0,0	-	-	-	-	0,0
36	76,5	23,5	0,0	0,0	-	-	-	-	0,0
37	76,5	23,5	0,0	0,0	-	-	-	-	0,0
38	70,6	17,6	11,8	0,0	-	-	-	-	0,0
39	76,5	17,6	0,0	5,9	-	-	-	-	0,0
40	5,9	11,8	41,2	41,2	-	-	-	-	0,0
41	23,5	47,1	23,5	5,9	-	-	-	-	0,0
42	88,2	11,8	0,0	0,0	-	-	-	-	0,0
43	76,5	23,5	0,0	0,0	-	-	-	-	0,0
44	94,1	5,9	0,0	0,0	-	-	-	-	0,0
45	70,6	23,5	5,9	0,0	0,0	-	-	-	0,0
46	41,2	0,0	0,0	58,8	0,0	-	-	-	0,0
47	11,8	5,9	0,0	82,4	0,0	-	-	-	0,0
48	11,8	0,0	0,0	82,4	5,9	-	-	-	0,0
49	35,3	41,2	23,5	-	-	-	-	-	0,0
50	0,0	0,0	100,0	0,0	0,0	-	-	-	0,0
51	76,5	23,5	0,0	0,0	-	-	-	-	0,0
52	94,1	5,9	0,0	0,0	-	-	-	-	0,0
53	100,0	0,0	0,0	0,0	-	-	-	-	0,0
54	100,0	0,0	0,0	0,0	0,0	-	-	-	0,0

*Apesar da pergunta se referir somente ao Grupo de Concluintes. Em algumas IES o Grupo de Ingressantes também respondeu a esta questão.

Distribuição das respostas às questões do Questionário do Estudante para os Ingressantes da Instituição

Questão 10	
A	5,9
B	0,0
C	23,5
D	0,0
E	0,0
F	0,0
G	0,0
H	5,9
I	0,0
J	0,0
SI	64,7

Questão 15	
AC	0,0
AL	0,0
AM	0,0
AP	0,0
BA	94,1
CE	0,0
DF	0,0
ES	0,0
GO	0,0
MA	0,0
MG	0,0
MS	0,0
MT	0,0
PA	0,0
PB	0,0
PE	0,0
PI	0,0
PR	0,0
RJ	0,0
RN	0,0
RO	0,0
RR	0,0
RS	0,0
SC	0,0
SE	0,0
SP	0,0
TO	0,0
Exterior	0,0
SI	5,9

Distribuição das respostas às questões do Questionário do Estudante para os Ingressantes do Brasil

Questão	A	B	C	D	E	F	G	H	SI
1	89,3	7,2	1,3	0,2	1,9	-	-	-	0,1
2	64,1	5,9	27,4	2,0	0,4	-	-	-	0,2
3	5,2	73,8	9,7	9,6	0,2	1,4	-	-	0,1
4	10,9	9,7	17,2	27,5	19,9	8,9	3,3	2,6	0,1
5	4,5	8,3	27,4	22,5	14,1	13,4	8,4	1,2	0,2
6	62,7	23,9	4,5	6,6	1,8	-	-	-	0,5
7	64,6	4,5	3,4	10,8	16,3	-	-	-	0,4
8*	3,7	0,1	0,4	0,3	0,0	-	-	-	95,5
9	33,6	9,2	56,0	0,0	0,0	-	-	-	1,3
11	0,4	2,4	0,9	0,3	95,1	-	-	-	0,9
12	83,4	0,8	3,4	4,5	3,5	3,2	-	-	1,2
13	2,8	21,1	14,7	36,7	18,4	5,6	-	-	0,8
14	1,4	15,4	13,8	37,9	21,1	9,6	-	-	0,6
16	71,7	18,6	8,7	0,3	0,0	-	-	-	0,7
17	53,7	33,9	4,7	4,9	2,2	-	-	-	0,6
18	87,6	6,0	1,2	4,0	0,6	-	-	-	0,5
19	8,9	35,4	33,7	11,2	10,2	-	-	-	0,5
20	3,7	47,9	29,5	11,6	6,7	-	-	-	0,6
21	15,8	27,5	7,9	46,2	2,1	-	-	-	0,5
22	58,4	32,5	8,0	0,6	0,0	-	-	-	0,5
23	72,7	22,0	4,3	0,3	0,0	-	-	-	0,7
24	56,4	32,0	9,9	0,8	0,0	-	-	-	0,8
25	55,8	29,5	11,9	1,8	0,0	-	-	-	0,9
26	48,7	33,2	15,1	2,1	0,0	-	-	-	0,9
27	73,9	23,5	1,1	0,6	0,0	-	-	-	0,9
28	77,3	7,4	11,6	2,0	0,6	-	-	-	1,0
29	22,9	39,0	19,8	5,1	11,4	1,0	0,0	-	0,7
30	64,2	30,5	4,0	0,4	0,0	-	-	-	0,9
31	67,8	26,4	3,8	0,9	0,0	-	-	-	1,1
32	65,6	30,0	2,5	0,8	0,0	-	-	-	1,1
33	87,5	11,2	0,5	0,0	0,0	-	-	-	0,8
34	71,9	24,0	3,1	0,1	0,0	-	-	-	0,9
35	69,5	27,6	2,1	0,1	0,0	-	-	-	0,8
36	51,3	37,5	9,9	0,5	0,0	-	-	-	0,8
37	66,9	27,6	4,1	0,3	0,0	-	-	-	1,2
38	40,6	38,4	17,8	2,0	0,0	-	-	-	1,2
39	38,1	32,1	23,6	5,2	0,0	-	-	-	1,0
40	6,5	13,1	33,5	46,0	0,0	-	-	-	0,9
41	26,3	38,7	30,4	3,4	0,0	-	-	-	1,2
42	64,7	31,3	3,1	0,1	0,0	-	-	-	0,9
43	58,4	33,0	6,7	0,9	0,0	-	-	-	1,0
44	74,4	22,5	2,1	0,3	0,0	-	-	-	0,8
45	63,7	12,3	15,3	5,4	2,3	-	-	-	1,0
46	16,7	3,0	0,5	72,6	5,9	-	-	-	1,2
47	18,9	2,2	0,4	74,1	3,2	-	-	-	1,3
48	23,2	2,7	0,4	67,2	5,1	-	-	-	1,5
49	29,9	42,2	26,5	0,0	0,0	-	-	-	1,3
50	7,5	19,6	65,9	5,6	0,4	-	-	-	1,1
51	63,3	30,2	4,2	0,8	0,0	-	-	-	1,5
52	81,6	15,3	1,0	0,2	0,0	-	-	-	1,9
53	79,0	18,0	1,6	0,2	0,0	-	-	-	1,2
54	72,1	23,9	2,5	0,3	0,2	-	-	-	1,0

*Apesar da pergunta se referir somente ao Grupo de Concluintes. Em algumas IES o Grupo de Ingressantes também respondeu a esta questão.

Distribuição das respostas às questões do Questionário do Estudante para os Ingressantes do Brasil

Questão 10	
A	5,6
B	3,5
C	4,8
D	0,3
E	3,8
F	9,4
G	3,6
H	2,0
I	0,6
J	0,3
SI	66,2

Questão 15	
AC	0,1
AL	0,8
AM	1,3
AP	0,9
BA	4,8
CE	0,9
DF	3,2
ES	1,4
GO	6,2
MA	1,2
MG	13,4
MS	0,7
MT	2,6
PA	2,7
PB	1,4
PE	2,3
PI	3,3
PR	7,1
RJ	3,5
RN	0,9
RO	1,3
RR	0,1
RS	6,6
SC	2,6
SE	0,9
SP	27,8
TO	0,5
Exterior	0,3
SI	1,1

Distribuição das respostas às questões do Questionário do Estudante para os Concluintes da Instituição

Questão	A	B	C	D	E	F	G	H	SI
1	88,9	11,1	0,0	0,0	0,0	-	-	-	0,0
2	0,0	0,0	100,0	0,0	0,0	-	-	-	0,0
3	0,0	66,7	0,0	33,3	0,0	0,0	-	-	0,0
4	11,1	11,1	0,0	11,1	33,3	33,3	0,0	0,0	0,0
5	22,2	22,2	22,2	0,0	0,0	22,2	11,1	0,0	0,0
6	88,9	11,1	0,0	0,0	0,0	-	-	-	0,0
7	88,9	0,0	0,0	11,1	0,0	-	-	-	0,0
8	0,0	44,4	0,0	55,6	-	-	-	-	0,0
9	55,6	0,0	44,4	-	-	-	-	-	0,0
11	0,0	0,0	0,0	0,0	100,0	-	-	-	0,0
12	77,8	0,0	0,0	22,2	0,0	0,0	-	-	0,0
13	11,1	33,3	0,0	55,6	0,0	0,0	-	-	0,0
14	0,0	22,2	0,0	77,8	0,0	0,0	-	-	0,0
16	66,7	33,3	0,0	0,0	-	-	-	-	0,0
17	55,6	44,4	0,0	0,0	0,0	-	-	-	0,0
18	88,9	0,0	11,1	0,0	0,0	-	-	-	0,0
19	0,0	55,6	0,0	11,1	33,3	-	-	-	0,0
20	11,1	22,2	22,2	33,3	11,1	-	-	-	0,0
21	22,2	77,8	0,0	0,0	0,0	-	-	-	0,0
22	88,9	11,1	0,0	0,0	-	-	-	-	0,0
23	100,0	0,0	0,0	0,0	-	-	-	-	0,0
24	55,6	33,3	11,1	0,0	-	-	-	-	0,0
25	100,0	0,0	0,0	0,0	-	-	-	-	0,0
26	66,7	33,3	0,0	0,0	-	-	-	-	0,0
27	77,8	22,2	0,0	0,0	-	-	-	-	0,0
28	100,0	0,0	0,0	0,0	0,0	-	-	-	0,0
29	22,2	66,7	11,1	0,0	0,0	0,0	0,0	-	0,0
30	66,7	33,3	0,0	0,0	-	-	-	-	0,0
31	88,9	11,1	0,0	0,0	-	-	-	-	0,0
32	66,7	33,3	0,0	0,0	-	-	-	-	0,0
33	100,0	0,0	0,0	-	-	-	-	-	0,0
34	77,8	22,2	0,0	0,0	-	-	-	-	0,0
35	77,8	22,2	0,0	0,0	-	-	-	-	0,0
36	33,3	55,6	11,1	0,0	-	-	-	-	0,0
37	55,6	44,4	0,0	0,0	-	-	-	-	0,0
38	55,6	33,3	11,1	0,0	-	-	-	-	0,0
39	44,4	44,4	0,0	11,1	-	-	-	-	0,0
40	11,1	11,1	77,8	0,0	-	-	-	-	0,0
41	22,2	77,8	0,0	0,0	-	-	-	-	0,0
42	77,8	22,2	0,0	0,0	-	-	-	-	0,0
43	55,6	33,3	11,1	0,0	-	-	-	-	0,0
44	77,8	22,2	0,0	0,0	-	-	-	-	0,0
45	77,8	11,1	11,1	0,0	0,0	-	-	-	0,0
46	55,6	0,0	0,0	33,3	11,1	-	-	-	0,0
47	44,4	0,0	0,0	55,6	0,0	-	-	-	0,0
48	55,6	0,0	0,0	33,3	11,1	-	-	-	0,0
49	22,2	44,4	33,3	-	-	-	-	-	0,0
50	0,0	22,2	77,8	0,0	0,0	-	-	-	0,0
51	66,7	22,2	11,1	0,0	-	-	-	-	0,0
52	88,9	11,1	0,0	0,0	-	-	-	-	0,0
53	88,9	11,1	0,0	0,0	-	-	-	-	0,0
54	77,8	22,2	0,0	0,0	0,0	-	-	-	0,0

Distribuição das respostas às questões do Questionário do Estudante para os Concluintes da Instituição

Questão 10	
A	22,2
B	0,0
C	11,1
D	0,0
E	0,0
F	22,2
G	0,0
H	0,0
I	0,0
J	0,0
SI	44,4

Questão 15	
AC	0,0
AL	0,0
AM	0,0
AP	0,0
BA	100,0
CE	0,0
DF	0,0
ES	0,0
GO	0,0
MA	0,0
MG	0,0
MS	0,0
MT	0,0
PA	0,0
PB	0,0
PE	0,0
PI	0,0
PR	0,0
RJ	0,0
RN	0,0
RO	0,0
RR	0,0
RS	0,0
SC	0,0
SE	0,0
SP	0,0
TO	0,0
Exterior	0,0
SI	0,0

Distribuição das respostas às questões do Questionário do Estudante para os Concluintes do Brasil

Questão	A	B	C	D	E	F	G	H	SI
1	87,5	9,6	1,5	0,1	1,2	-	-	-	0,1
2	69,4	4,7	23,2	2,4	0,2	-	-	-	0,1
3	7,9	68,7	11,7	10,3	0,1	1,2	-	-	0,1
4	12,9	12,1	19,7	26,3	17,9	7,4	2,3	1,2	0,0
5	5,4	5,7	21,4	20,1	16,1	17,8	11,6	1,8	0,1
6	61,9	26,4	4,5	5,5	1,3	-	-	-	0,3
7	67,0	4,4	4,4	10,8	13,1	-	-	-	0,2
8	2,1	35,1	3,4	57,6	0,0	-	-	-	1,9
9	36,7	9,7	53,0	0,0	0,0	-	-	-	0,6
11	0,6	3,5	5,8	0,8	88,9	-	-	-	0,4
12	87,8	0,7	1,9	2,9	3,6	2,6	-	-	0,5
13	1,9	18,7	13,4	38,4	21,0	6,2	-	-	0,4
14	1,3	14,5	13,5	37,3	22,3	11,0	-	-	0,2
16	67,3	24,4	7,8	0,3	0,0	-	-	-	0,3
17	45,1	41,9	5,0	5,4	2,4	-	-	-	0,2
18	89,9	5,7	1,2	2,4	0,5	-	-	-	0,2
19	8,8	35,3	32,0	11,0	12,7	-	-	-	0,2
20	4,6	50,7	27,9	10,8	5,8	-	-	-	0,3
21	22,6	29,6	10,2	35,3	2,2	-	-	-	0,2
22	55,4	35,9	7,6	0,8	0,0	-	-	-	0,2
23	72,4	23,4	3,3	0,5	0,0	-	-	-	0,5
24	49,9	35,4	12,8	1,2	0,0	-	-	-	0,6
25	53,3	31,1	12,6	2,1	0,0	-	-	-	0,9
26	44,6	35,1	17,0	2,6	0,0	-	-	-	0,7
27	72,5	25,1	1,2	0,6	0,0	-	-	-	0,6
28	73,7	7,0	15,5	2,8	0,6	-	-	-	0,5
29	14,6	32,6	24,0	9,4	17,6	1,3	0,1	-	0,4
30	54,5	38,9	5,5	0,2	0,0	-	-	-	0,8
31	57,8	33,7	6,0	1,5	0,0	-	-	-	0,9
32	55,5	37,3	5,3	1,3	0,0	-	-	-	0,7
33	87,6	11,2	0,7	0,0	0,0	-	-	-	0,5
34	65,0	29,5	4,7	0,3	0,0	-	-	-	0,5
35	58,6	37,0	3,8	0,2	0,0	-	-	-	0,5
36	42,0	42,0	14,2	1,1	0,0	-	-	-	0,8
37	59,2	34,4	5,4	0,2	0,0	-	-	-	0,7
38	47,4	35,9	15,2	0,7	0,0	-	-	-	0,8
39	34,6	33,6	27,2	4,1	0,0	-	-	-	0,5
40	8,5	19,8	38,1	33,0	0,0	-	-	-	0,7
41	23,3	43,1	30,7	2,1	0,0	-	-	-	0,8
42	51,9	43,9	3,5	0,1	0,0	-	-	-	0,6
43	47,4	40,8	10,0	0,8	0,0	-	-	-	0,9
44	65,8	30,1	3,4	0,2	0,0	-	-	-	0,6
45	54,6	14,8	17,6	9,6	3,0	-	-	-	0,5
46	37,5	5,0	0,9	46,5	9,5	-	-	-	0,6
47	31,1	4,0	0,7	60,6	3,0	-	-	-	0,7
48	46,0	5,6	0,8	39,3	7,8	-	-	-	0,6
49	21,3	39,4	38,7	0,0	0,0	-	-	-	0,6
50	9,3	33,0	53,9	2,9	0,3	-	-	-	0,7
51	52,7	37,5	7,6	1,3	0,0	-	-	-	0,8
52	78,9	19,0	1,0	0,2	0,0	-	-	-	0,8
53	65,9	29,3	3,7	0,3	0,0	-	-	-	0,8
54	60,0	33,8	4,6	0,8	0,4	-	-	-	0,5

Distribuição das respostas às questões do Questionário do Estudante para os Concluintes do Brasil

Questão 10	
A	7,2
B	2,9
C	8,0
D	0,6
E	3,5
F	9,6
G	2,1
H	2,2
I	0,5
J	0,3
SI	63,2

Questão 15	
AC	0,0
AL	0,8
AM	0,2
AP	1,0
BA	2,2
CE	1,5
DF	2,9
ES	0,6
GO	7,5
MA	0,4
MG	16,6
MS	0,6
MT	1,1
PA	1,7
PB	1,3
PE	4,1
PI	2,0
PR	8,7
RJ	3,6
RN	0,6
RO	1,6
RR	0,0
RS	9,2
SC	1,0
SE	0,7
SP	28,9
TO	0,4
Exterior	0,2
SI	0,5